



宁波舜宇仪器有限公司
NINGBO SUNNY INSTRUMENTS CO., LTD.

www.sunnyoptical.com

C1002B-1712

规格和外观如有变更，恕不另行通知



地址：浙江省余姚市舜宇路 66-68 号

电话：0574-62530070

传真：0574-62530066

邮编：315400

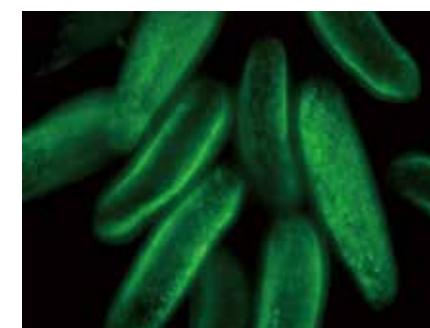
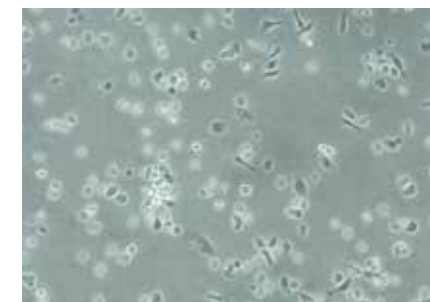
邮箱：sales@sunnyoptical.com

全国免费服务热线：4008-929-919

为细胞组织培养观察提供专业的解决方案。



- 无限远色差校正光学系统，清晰明亮的显微图像，简单稳定的操作。
- 专为细胞组织的培养观察而设计，高对比度，高分辨率，凸显细胞轮廓和内部结构；并可实现明场、荧光、相衬观察等，满足实验室日常工作及基础研究的需求。
- 以环保为核心的产品理念，更舒适、更便捷的人机工程学设计。



舒适的操作体验，智能化节能系统，为您的科研工作保驾护航。



360° 旋转式双目观察筒
符合人体工程学设计的可旋转式双目观察筒，瞳距调节范围 50–75mm，并具有 360° 旋转功能。在标准 65mm 瞳距时，无需依赖眼点提升器即可根据需求将眼点提升至 34mm，方便快捷。



安全、环保的 LED 照明
采用暖色 5W 大功率 LED 照明，使用户可以轻松获得舒适自然的镜下图像。其亮度稳定，不易发热，具备节能、长效的特点。

稳定的结构设计
ICX41 机架采用高刚性铝合金材料高压模铸而成，有效保障了像质的稳定性。表面采用喷粉工艺，防腐耐磨。其各项附件，也都经过表面处理，即使在较恶劣的环境下，也可保证持久的使用性能。



方便高效的标记物镜
当您使用培养器皿进行活细胞观察时，使用标记镜头可对观察样品进行标记，方便重复观察当前区域，同时也便于对目标细胞的提取。



可实现多种细胞培养方式
我们为用户预留出了更多的拓展空间来安装各种附件，如培养皿、培养瓶、多孔板等，都可根据用户需求配置。平台另可选配移动尺等附件，将样品固定，通过 XY 同轴移动手柄，调节样品位置，方便、快捷。



全新智能 ECO 系统
以环保、经济为设计理念，全新添加 ECO 红外感应系统。当使用者离开一定时间或再次返回时，系统会自动关闭电源或重新开启，节省能耗。

集明场、相衬、荧光等多种观察方式于一体，配备贴心附件，是您实验室观察的优异之选。



智能手机拍照附件

当双目观察到的图像，想要将它及时记录时，只需将手机固定于目镜拍摄装置上，开启拍照功能，即可实现拍照，不再担心人工对焦困难、画面抖动等问题。

ICX41 倒置荧光显微镜，配置专业的 LED 反射荧光照明系统，使观察更加精准、稳定。可选配专业的荧光物镜和附件，观察体内自发荧光现象，生物细胞的荧光转染、蛋白质转移等荧光现象。



滤块切换装置

采用四通道设计，标配两个荧光通道与一个明场通道。伺服电机控制，齿轮传动，波段切换稳定顺畅。滤块更换方便，用户可根据需求，自由选择两波段或三波段。

LED 荧光光源 安全环保

采用高亮度进口窄波 LED(激光辐射 CLASS 3B) 替代传统汞灯激发作为光源，使用寿命可达 50000 小时以上，不仅安全高效，而且免更换，更环保。

前置波段显示 直观便捷

使用传统荧光显微镜时，用户一般无法直接判断当前荧光波段。ICX41 倒置荧光显微镜添加波段显示功能，通过内置传感器，将当前使用的波段显示在仪器正前方，使研究工作更加便捷。



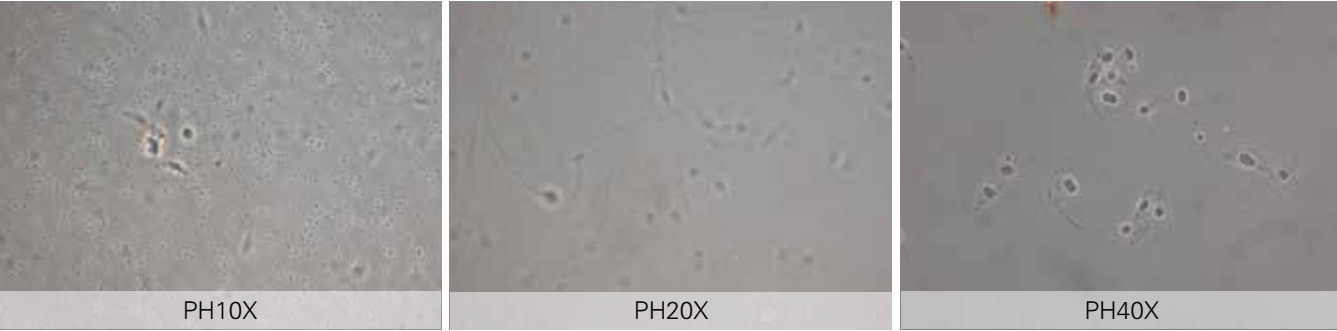
大视野平场目镜

22mm 大视场平场目镜，可提供明亮、宽广的镜下视野，方便用户对于目标区域的搜索。高眼点设计，能有效缓解长时间工作带来的眼睛疲劳。



满足相衬观察需求

仪器配有相衬插板，装入相衬插槽内，即可实现相衬观察。标配 20X 相衬物镜，可有效地使活体细胞及未染色、低反差的样品，呈现更加完美的图像效果。





超长工作距离无限远平场消色差物镜

成像清晰，对比度好；长工作距平场正相衬物镜，增加相衬观察功能，大幅提高成像的对比度与分辨率。

超长工作距离无限远平场荧光物镜

完美校正各类色像差，超大数值孔径设计。超长工作距离无限远半复消色差平场正相衬荧光物镜，实现专业荧光观察与相衬观察于一体，提高观察效率并确保观察舒适性。

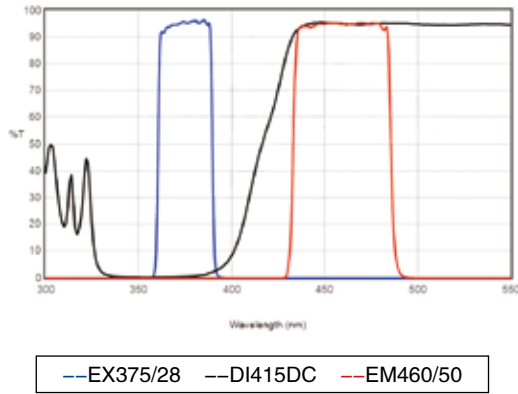


ICX41 可配物镜

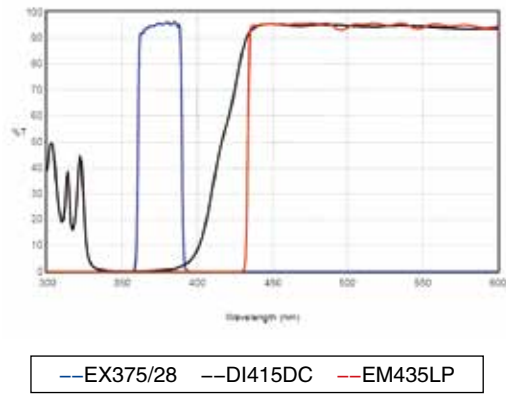
型号	倍率	数值孔径 (N.A.)	工作距离 (mm)	盖玻片厚度 (mm)	浸油	弹簧
超长工作距离无限远平场消色差物镜	4X	0.13	10.4	1.2	/	/
	10X	0.25	7.3			
	20X	0.40	6.8			
	40X	0.60	3.1			
	60X	0.70	1.7			
长工作距平场正相衬物镜	4X	0.13	10.4			
	10X	0.25	7.3			
	20X	0.40	6.8			
	40X	0.65	3			
超长工作距离无限远平场荧光物镜	4X	0.13	18.52			
	10X	0.30	7.11			
	20X	0.45	5.91			
	40X	0.65	1.61			
超长工作距离无限远半复消色差平场正相衬荧光物镜	20X	0.45	5.91			
	40X	0.65	1.61			

常用荧光滤光模块参数

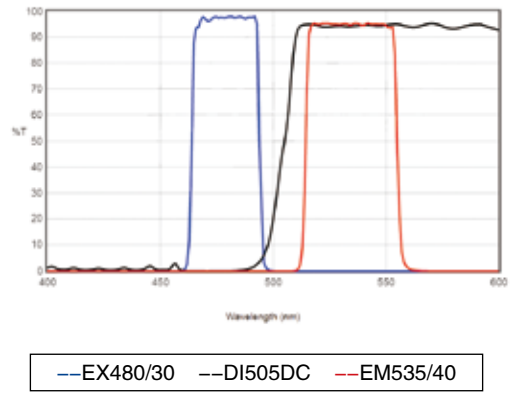
UV1: DAPI/Hoechst 33342/33258 AMCA/AMCA-X Blue/ Alexa Fluor®350



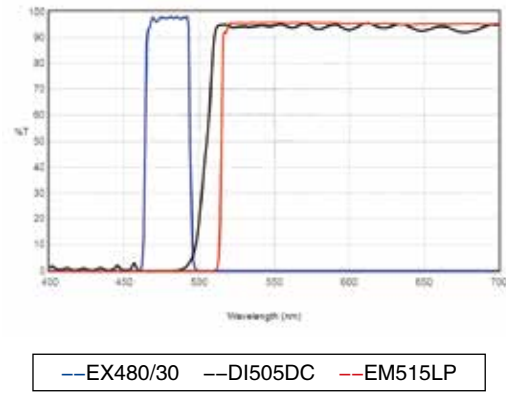
UV2: DAPI/Hoechst 33342/33258 AMCA/AMCA-X Blue/ Alexa Fluor®350



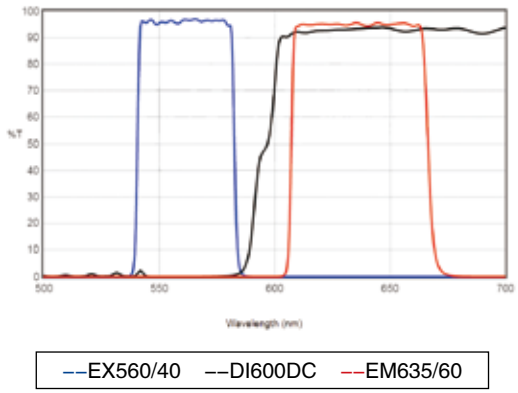
B1: EGFP/GFP/FITC/Alexa Fluor®488 Cy2®/DIO/Fluo-4



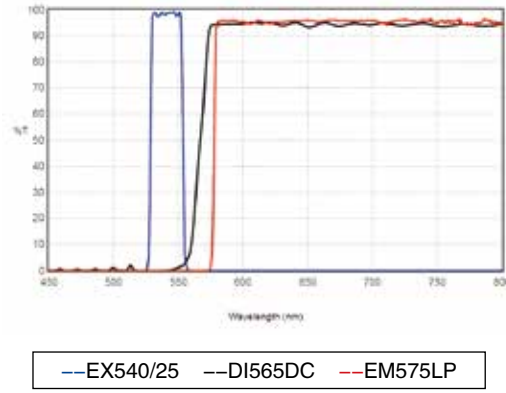
B2 : EGFP/GFP/FITC/Alexa Fluor®488 Cy2®/DIO/Fluo-4



G1 : TexasRED®/TEXasRed®-X/Cy3.5 Mito Tracker®Red

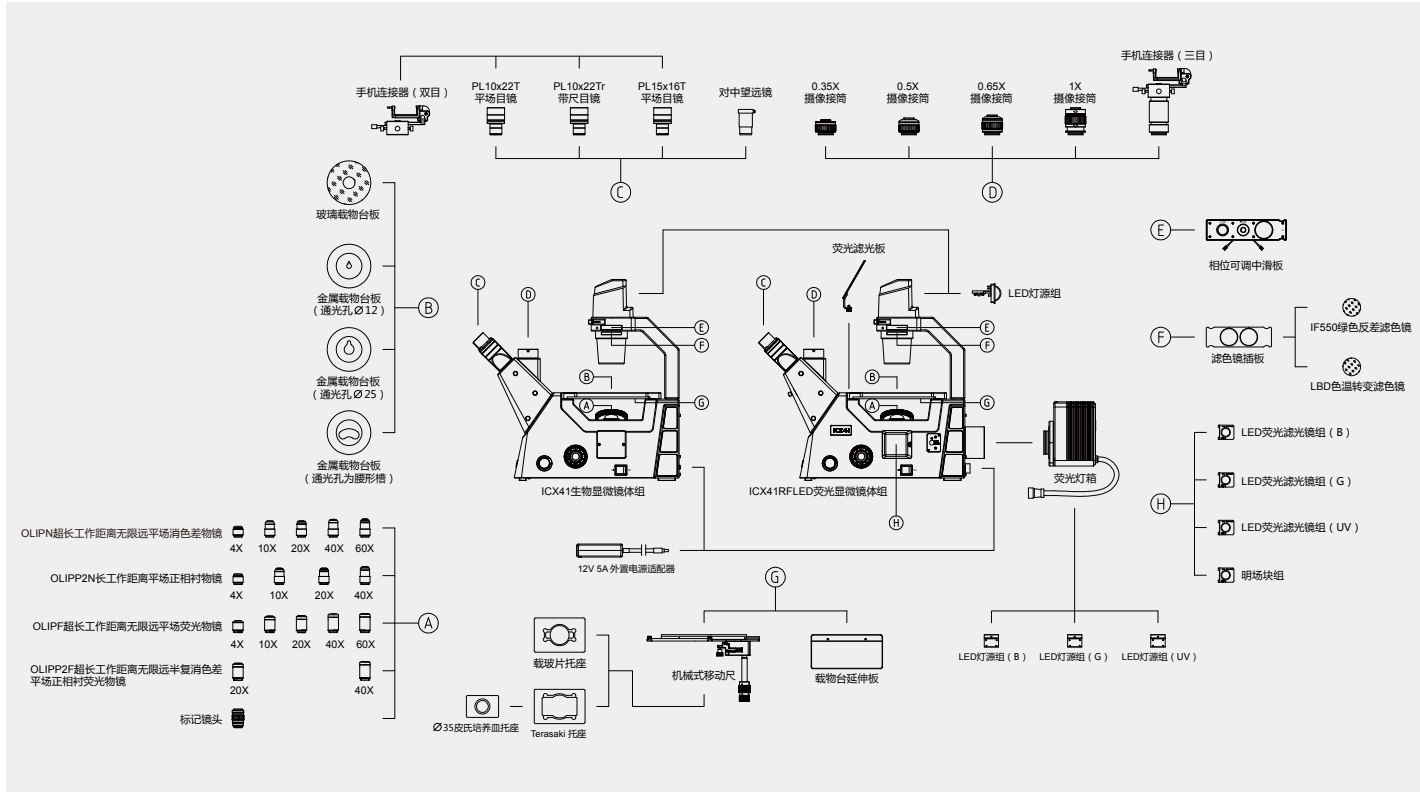


G2 : TexasRED®/TexasRed®-X/Cy3.5 Mito Tracker®Red





ICX41 系统配置图



ICX41 技术规格表

光学系统	无限远色差校正系统
观察头	三目观察筒 ,45° 倾斜, 铰链组可 360° 旋转, 固定式目镜筒, 瞳距调节范围 50–75mm, 两档式分光比：双目：三目 =100:0 或者 0:100
	三目观察筒 ,45° 倾斜, 铰链组可 360° 旋转, 固定式目镜筒, 瞳距调节范围 50–75mm, 固定式 5:5 分光
目镜	高眼点大视野平场目镜 PL10X/22mm, 视度可调, 可带测微尺
	高眼点大视野平场目镜 PL15X/16mm, 视度可调
物镜	超长工作距离无限远平场消色差物镜 (4X、10X、20X、40X、60X)
	超长工作距平场正相衬物镜 (4X、10X、20X、40X)
	超长工作距离无限远平场荧光物镜 (4X、10X、20X、40X、60X)
物镜转换器	超长工作距离无限远半复消色差平场正相衬荧光物镜 (20X、40X)
	内定位五孔转换器
机架	内定位四孔转换器
	透射生物机架, 采用低手位粗微调同轴, 粗调行程 9mm, 焦面向上 6.5mm, 向下 2.5mm, 微调精度 0.002mm, 带有防止下滑的松紧调节手轮, 采用外置式宽电压变压器, 输入 100–240V, 输出 12V5A, 机身带红外感应功能, 30 分钟自动断电, 透射光源, 带亮度指示条
透射照明系统	透反射生物荧光机架, 采用低手位粗微调同轴, 粗调行程 9mm, 焦面向上 6.5mm, 向下 2.5mm, 微调精度 0.002mm, 带有防止下滑的松紧调节手轮, 最大四槽位 LED 荧光滤光镜组. 采用外置式宽电压变压器, 输入 100–240V, 输出 12V5A, 机身带红外感应功能, 30 分钟自动断电, 透反射光源, 带灯源亮度指示条
反射荧光照明系统	临界照明, 暖色 5W LED, 色温 3000K, 预定中心, 带可变孔径光阑
载物台	柯拉照明 ,5W LED 包含 385nm、470nm、560nm 三组 LED 光源, 分别配 UV1、B1、G1 荧光滤色镜组, 预定中心, 伺服电机控制光源随滤色镜组自动切换
聚光镜	215mm×250mm 固定式载物平台, 可添加机械移动尺 (移动范围：120mm×80mm), 载物台延伸板、载玻片托座、 ϕ 35 皮式培养皿托座、Terasaki 托座, 腰形孔金属载物台板、玻璃载物台板
摄影摄像附件	数值孔径 N.A.=0.3, 长工作距离 WD72mm, 可拆卸
其他	0.35X、0.5X、0.65X、1X, C 型接口, 可调焦
	色温转变 / 绿色反差 (Φ 45mm), 相衬插板组, 标记镜头, 手机拍照接口

ICX41 外形尺寸图：mm

